

DUIZENDSCHOON 65

HENDRIK-IDO-AMBACHT



Vraagprijs
€ 500.000 K.K.

Bremmer
M A K E L A A R S

078-6772792
info@bremmer.nl
www.bremmer.nl

WONEN IN HENDRIK-IDO-AMBACHT

Welkom in het levendige Hendrik-Ido-Ambacht. Of je nu op zoek bent naar leuke activiteiten, onspanning in de natuur of een bruisend sociaal leven, Hendrik-Ido-Ambacht heeft voor iedereen iets te bieden.

Maak een wandeling langs de oevers van de rivier de Noord, door een van de vele groene parken en recreatiegebieden of ga picknicken in het Sandelingenpark. Wil je fietsen dan zijn er mooie routes langs de Oude Maas en het Waaltje.

Voor de sportliefhebbers biedt Hendrik-Ido-Ambacht diverse mogelijkheden, waaronder:

- watersport
- tennis
- voetbal
- sportscholen

Met een wekelijkse markt van versproducten, vele evenementen en festivals, muziektredens tot kunsttentoonstelling, culturele vieringen en vele restaurants en terrassen is er altijd wel iets gaande in Hendrik-Ido-Ambacht.

Hendrik-Ido-Ambacht ligt aan de splitsing van de rijkswegen A15 en A16 en zorgen dus voor een goede verbinding naar Rotterdam en Dordrecht.



WOONOPPERVLAKTE

110M²

PERCEELOPPERVLAKTE

198M²

INHOUD

407M³

AANTAL KAMERS

4

SLAAPKAMERS

3

BOUWJAAR

2001

ENERGIELABEL

B



BESCHRIJVING

Vrijstaande gezinswoning in De Volgerlanden te Hendrik-Ido-Ambacht met zonnige tuin en parkeergelegenheid op eigen terrein!

Ben je op zoek naar een prachtig woonhuis gelegen in de populaire wijk De Volgerlanden in Hendrik-Ido-Ambacht? Dan is deze vrijstaande eengezinswoning aan Duizendschoon 65 precies wat je zoekt.

Kenmerkend:

- Vrijstaande woning
- Bouwjaar: 2001
- Wijk: De Volgerlanden
- Tuin: zonnige achtertuin op het Westen
- Perceeloppervlakte: 198,00 m²
- Energielabel: B

Met een eigentijdse uitstraling is dit huis perfect voor de doorstromer die op zoek is naar vrijstaand wonen in een niet alledaagse woning. Ben je op zoek naar een veilige en kindvriendelijke omgeving? Deze woning bevindt zich in een buurt waar je kinderen zorgeloos kunnen spelen en opgroeien. De rustige buurt biedt een ideale setting voor gezinnen die op zoek zijn naar een fijne plek om thuis te komen.

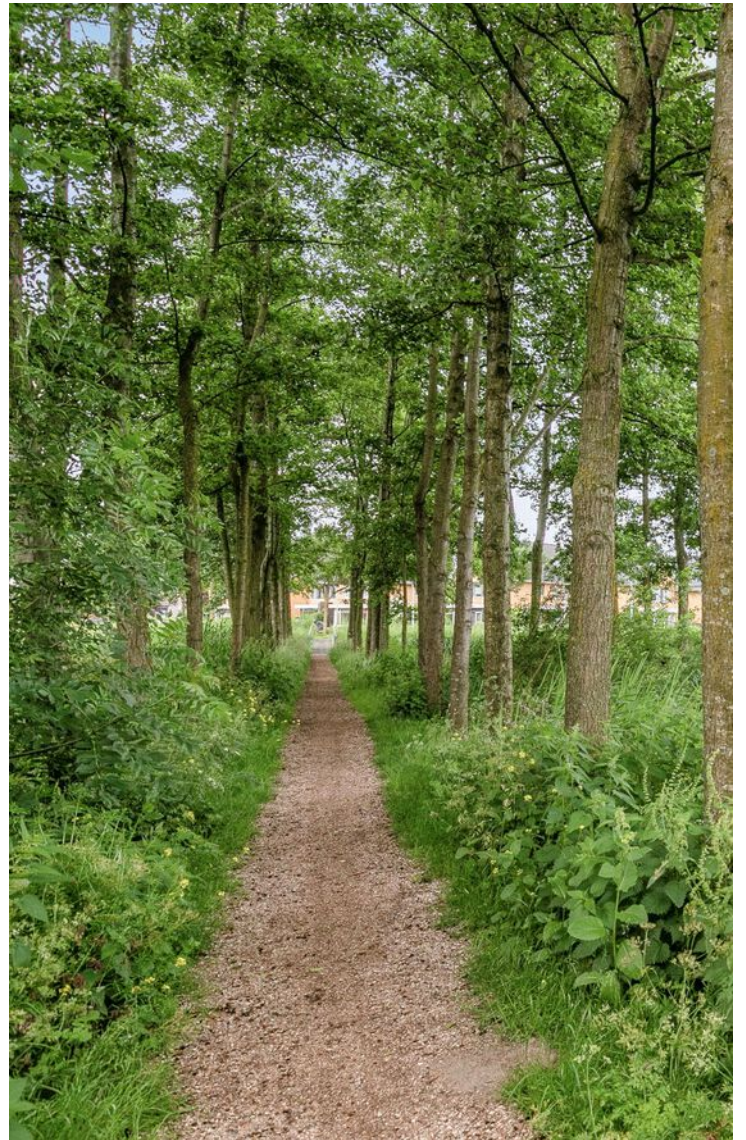
De Volgerlanden
Met een centrale ligging in Hendrik-Ido-Ambacht ben je omringd door de diverse voorzieningen zoals basisscholen, supermarkten en recreatiemogelijkheden. Deze woning bevindt zich in een rustige buurt waar kinderen zorgeloos kunnen spelen en opgroeien. De bereikbaarheid is uitstekend met goede verbindingen naar omliggende steden en snelwegen.

Interesse?

Ben je enthousiast geworden over deze mooie vrijstaande gezinswoning? Aarzel dan niet te lang vraag vandaag nog een bezichtiging aan! Dit is jouw kans om in een comfortabel huis te wonen in een van de meest geliefde buurten van Hendrik-Ido-Ambacht.







OMSCHRIJVING

ENTREE:

Hal met toilet en trap naar de verdieping.

WOONKAMER

Ruime, lichte woonkamer voorzien van deur naar de tuin en half open eetkeuken.

KEUKEN

Ruime half open eetkeuken voorzien van de volgende inbouwapparatuur:

- gaskookplaat
- afzuigkap
- combi-oven
- koelkast
- vriezer
- vaatwasser

OVERLOOP:

Ruime overloop met toegang tot de vertrekken en vaste trap naar de tweede verdieping.

SLAAPKAMER 1

Royale slaapkamer voorzien van inloopkast.

BADKAMER

Luxe uitgevoerde badkamer (2019) voorzien van inloofdouche, wastafelmeubel en toilet.

OVERLOOP:

Ruime overloop met toegang tot de vertrekken.

SLAAPKAMER 2

Ruime slaapkamer gelegen aan de achterzijde van de woning.

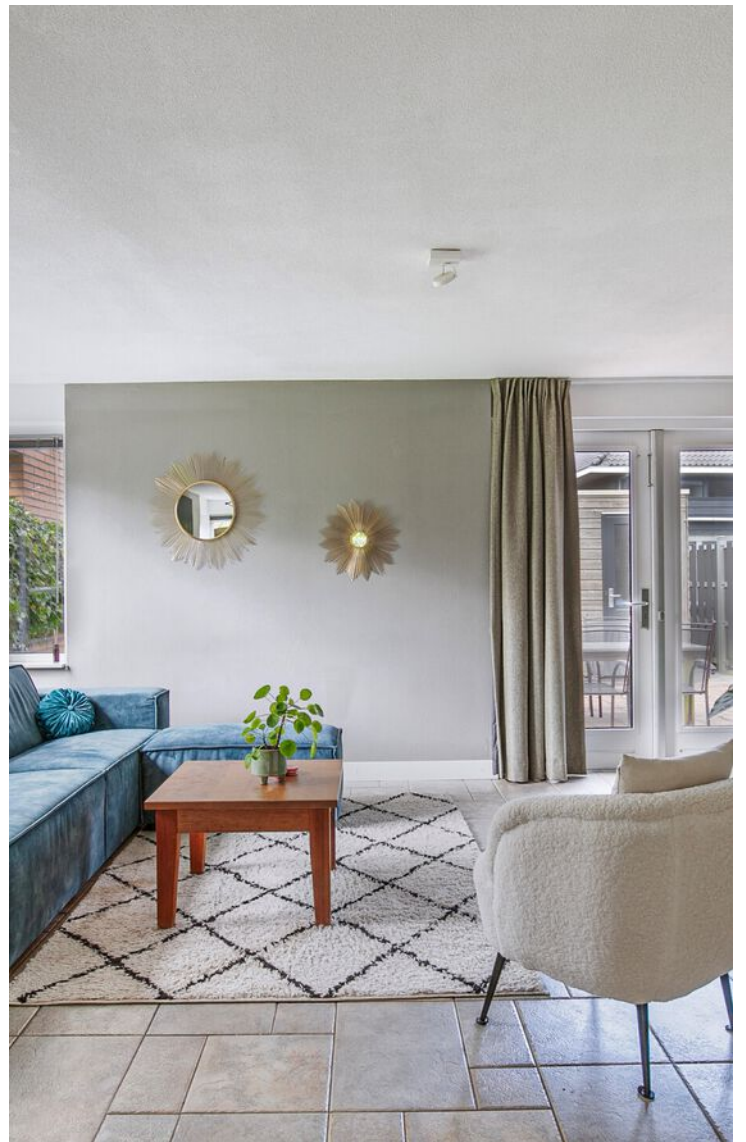
SLAAPKAMER 3

Ruime slaapkamer gelegen aan de voorzijde van de woning.

WASRUIMTE

Praktische ruimte met opstelplaats voor combiketel (2017) en aansluiting voor de wasapparatuur.





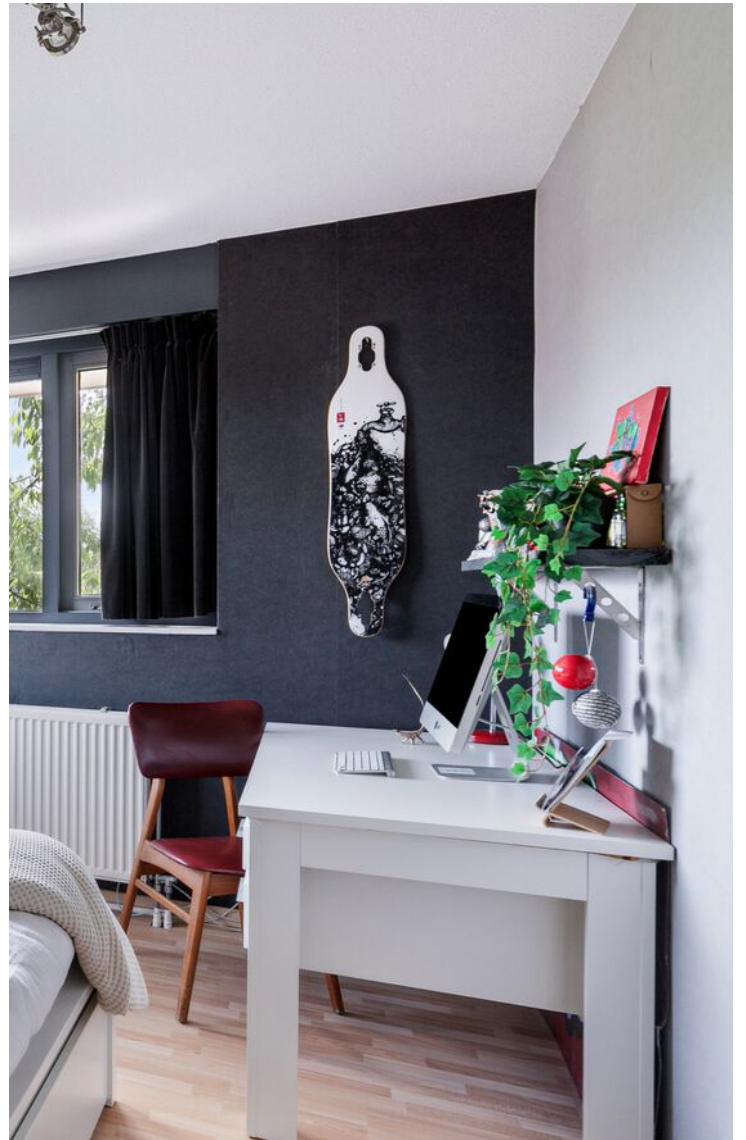


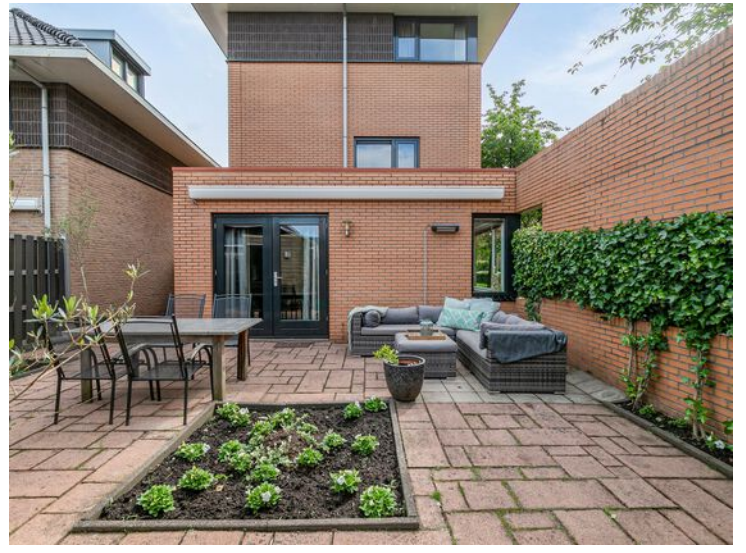




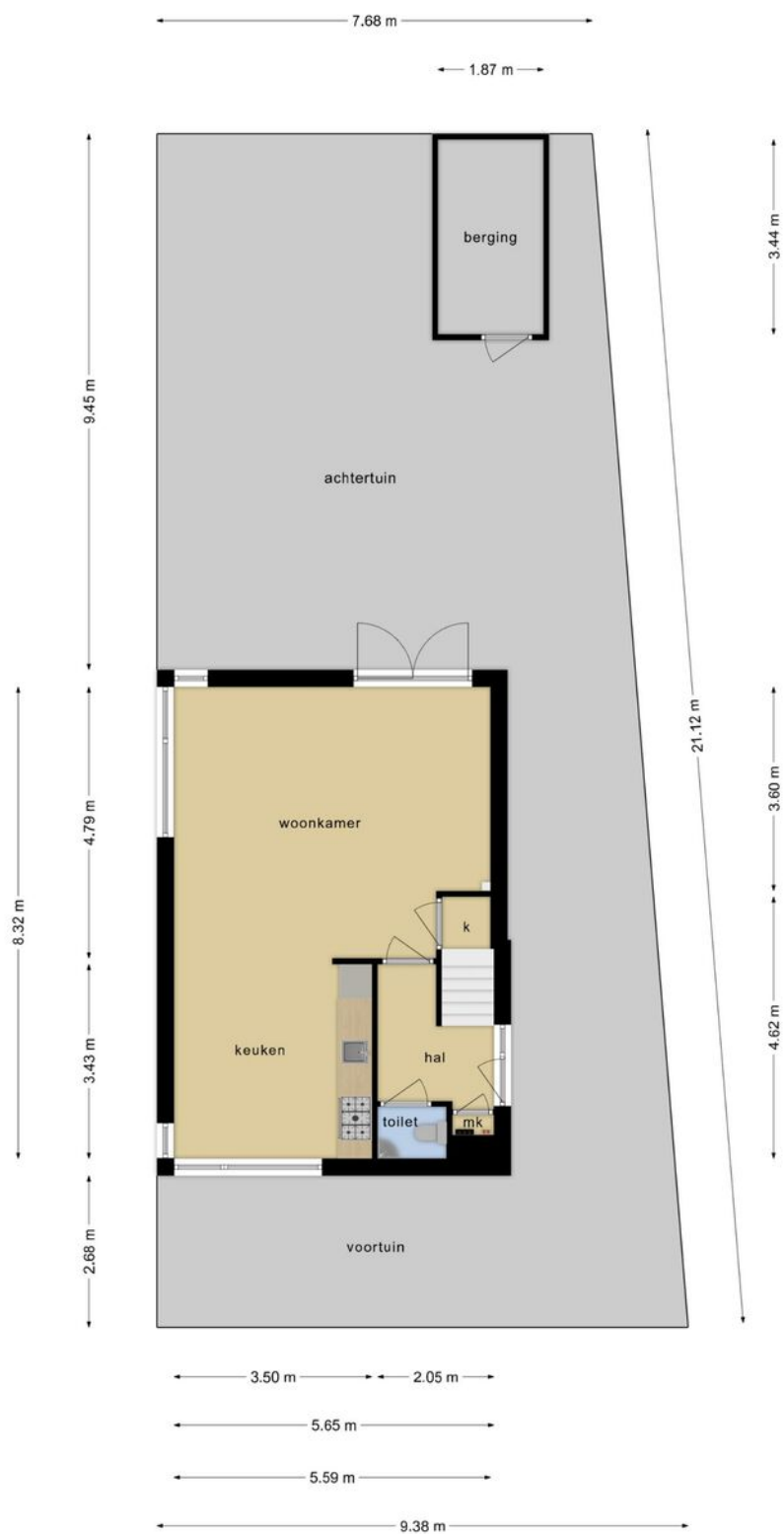








PLATTEGROND



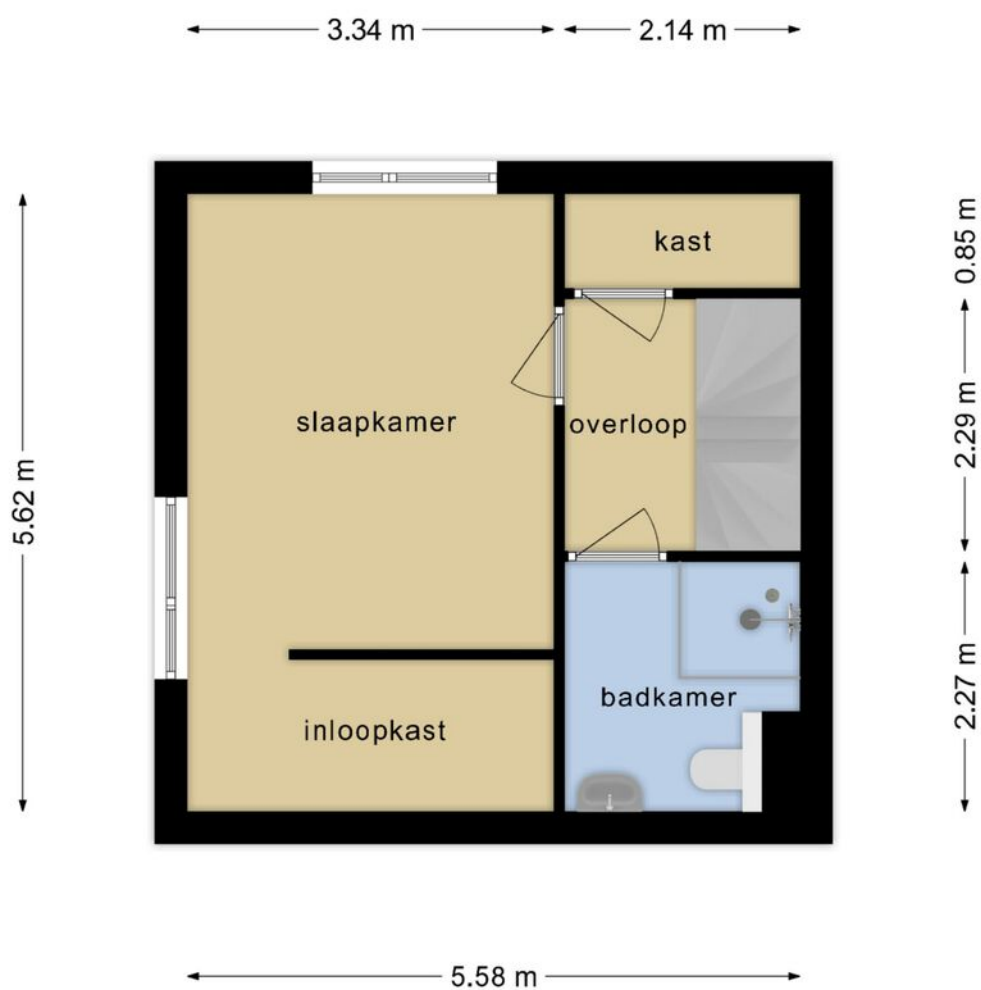
Deze plattegronden zijn opgemaakt voor indicatieve doeleinden.
Hieraan kunnen geen rechten worden ontleend.

PLATTEGROND



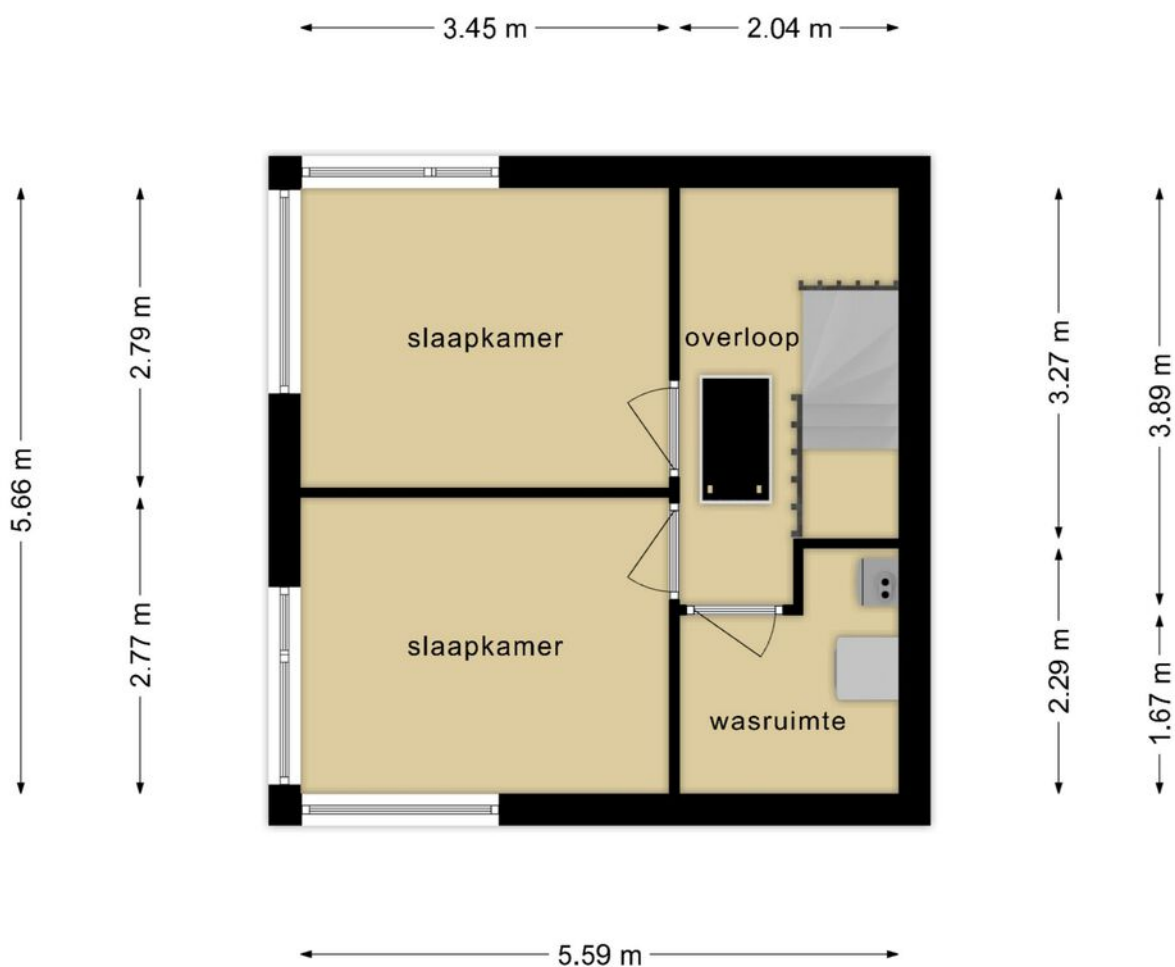
**Deze plattegronden zijn opgemaakt voor indicatieve doeleinden.
Hieraan kunnen geen rechten worden ontleend.**

PLATTEGROND



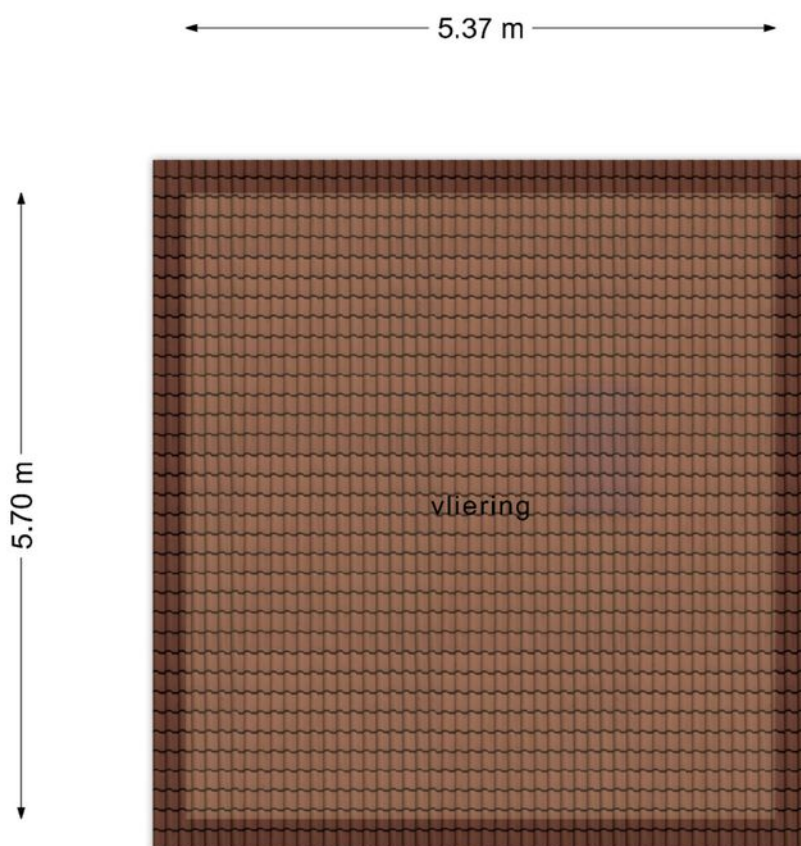
**Deze plattegronden zijn opgemaakt voor indicatieve doeleinden.
Hieraan kunnen geen rechten worden ontleend.**

PLATTEGROND



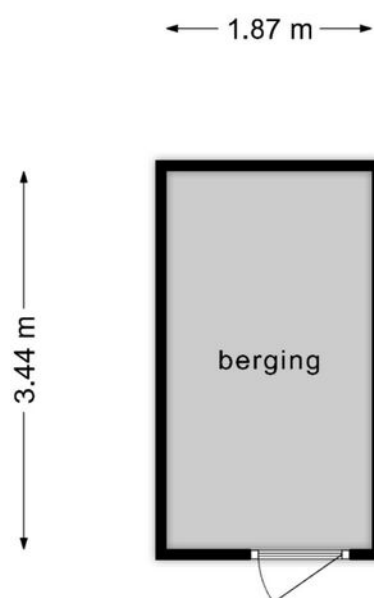
**Deze plattegronden zijn opgemaakt voor indicatieve doeleinden.
Hieraan kunnen geen rechten worden ontleend.**

PLATTEGROND



**Deze plattegronden zijn opgemaakt voor indicatieve doeleinden.
Hieraan kunnen geen rechten worden ontleend.**

PLATTEGROND



**Deze plattegronden zijn opgemaakt voor indicatieve doeleinden.
Hieraan kunnen geen rechten worden ontleend.**

KADASTRALE KAART

Kadastrale kaart

Uw referentie: mt

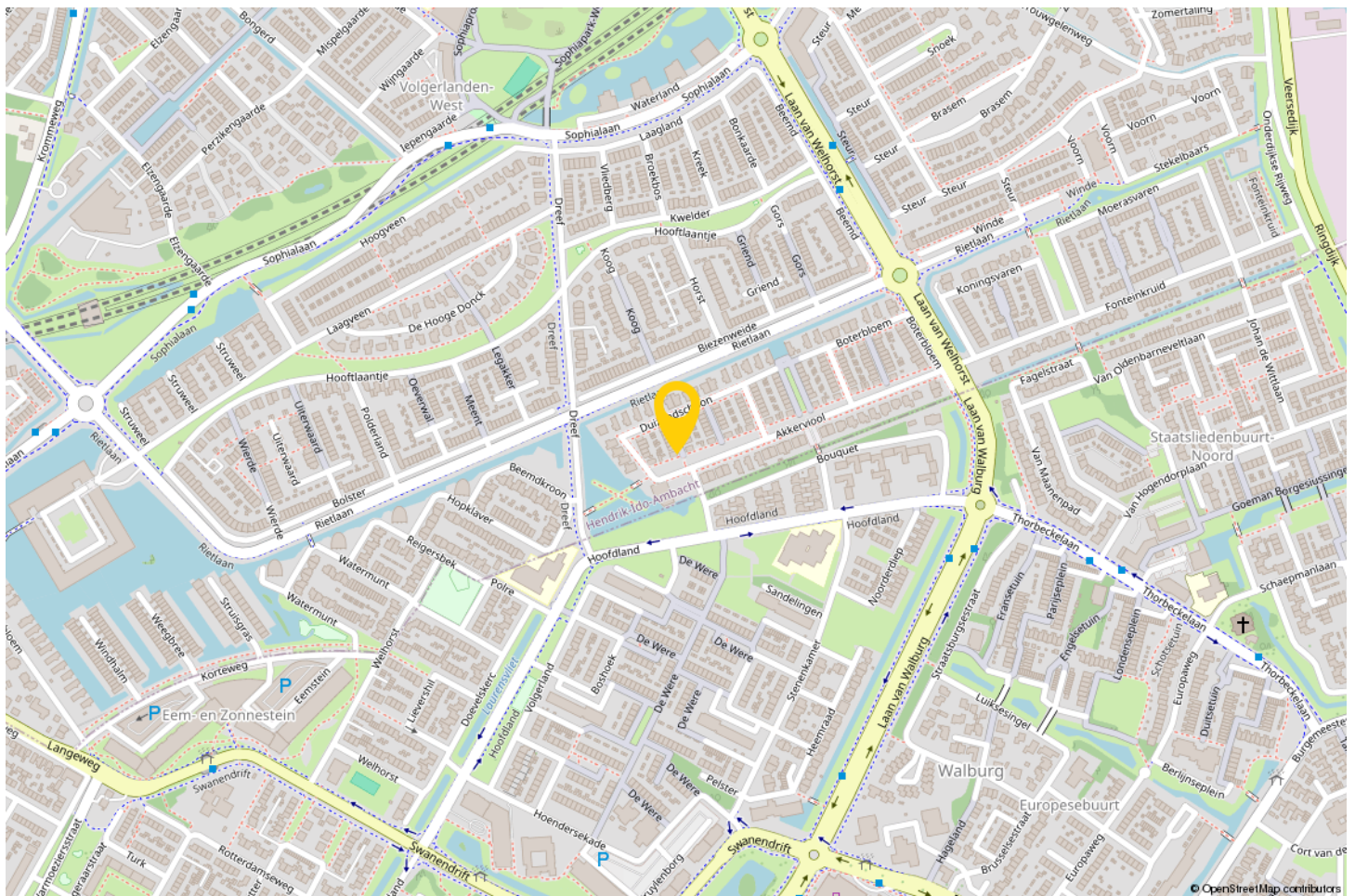
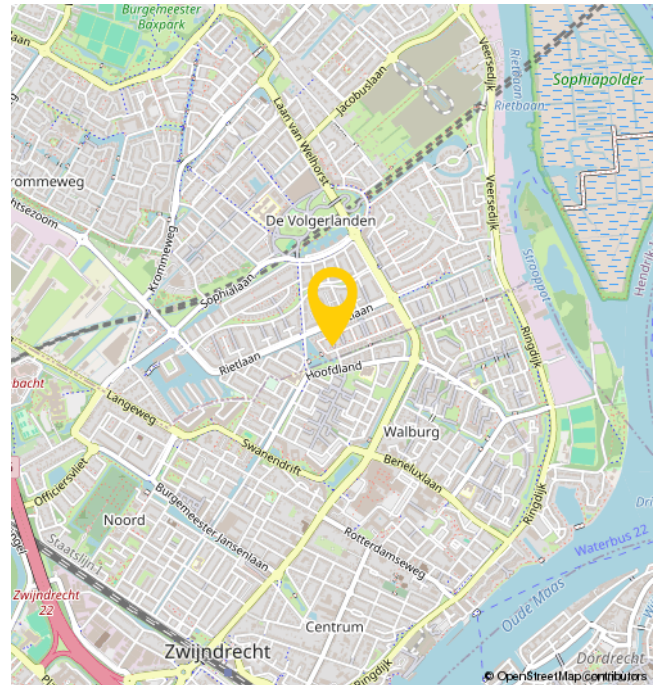
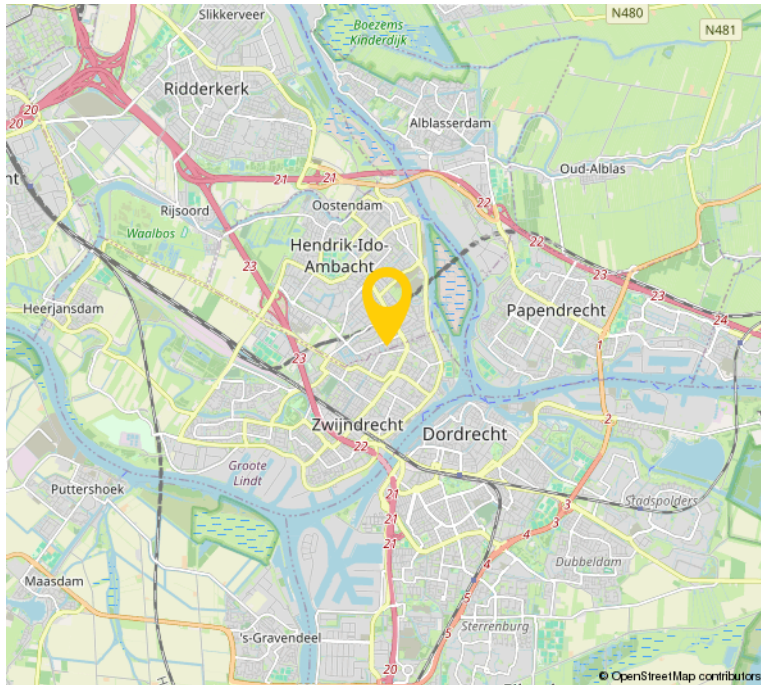


12345	Deze kaart is noordgericht	Schaal 1: 500	
25	Perceelnummer	Kadastrale gemeente Hendrik-Ido-Ambacht	
	Huisnummer	Sectie E	
	Vastgestelde kadastrale grens	Perceel 10131	
	Voorlopige kadastrale grens		
	Administratieve kadastrale grens		
	Bebouwing		

Voor een eensluidend uittreksel, geleverd op 1 maart 2024
De bewaarder van het kadaster en de openbare registers

Aan dit uittreksel kunnen geen betrouwbare maten worden ontleend.
De Dienst voor het kadaster en de openbare registers behoudt zich de intellectuele eigendomsrechten voor, waaronder het auteursrecht en het databankenrecht.

LOCATIE OP DE KAART



OVER ONS

Bremmer Makelaars is de makelaar voor uw nieuwe huis, appartement, villa of bungalow in o.a. Zwijndrecht, Hendrik-Ido-Ambacht, Barendrecht, Alblasterdam, Ridderkerk en Dordrecht. Bekijk het aanbod woningen en bedrijfspanden op de site of kom naar ons makelaarskantoor in Zwijndrecht om persoonlijk kennis te maken.

Met ons makelaarskantoor, gevestigd in het centrum van Zwijndrecht, kiezen wij nadrukkelijk voor een directe en persoonlijke benadering.

Dit uit zich o.a. in een flexibele opstelling, persoonlijk contact en een klantvriendelijke benadering. Wij hanteren korte lijnen zodat u weet met wie u te maken heeft en visa versa.

Bremmer Makelaars opereert 100% onafhankelijk en maken graag nader kennis met u.



BEKIJK DEZE WONING ONLINE!

duizendschoon65.nl

 **Fremmer**
MAKELAARS

Duizendschoon 65, Hendrik-Ido-Ambacht



**SCAN DEZE CODE EN
BEKIJK DE WONING
OP JE MOBIEL!**



INTERESSE?



Bremmer Makelaars

078-6772792

info@bremmer.nl

www.bremmer.nl

EXTRA INFORMATIE

- De woning is opgemeten conform de branchebrede meetinstructie. Deze meetinstructie is gebaseerd op de NEN2580. De meetinstructie is bedoeld om een meer eenduidiger manier van meten toe te passen voor het geven van een indicatie van de gebruiksoppervlakte. De meetinstructie sluit verschillen in meetuitkomsten niet volledig uit, door bijvoorbeeld interpretatieverschillen, afrondingen of beperkingen bij het uitvoeren van de meting. Voor de maatvoering verwijzen wij naar de plattegronden of naar de brochure elders op de site.

- Bezichtigingen uitsluitend op afspraak met en via Bremmer Makelaars

- Oplevering: in overleg

- Voor de maatvoering verwijzen wij naar de plattegronden elders op de website of naar de brochure.

- De notariële eigendomsoverdracht zal plaatsvinden bij de notaris van de kopers keuze, mits deze is gelegen in een straal van 15km rondom de woning. Verkopers eventuele meerkosten (zoals reiskosten, notariële volmacht, e.d.) als gevolg van kopers notariskeuze buiten dit gebied komen volledig voor rekening van koper.